



# PORTCAL

*shoes from Portugal*





A escolha do calçado para fazer face a diferentes contextos profissionais requer conhecimento profundo, tanto dos materiais que o compõem, como das dificuldades que os profissionais enfrentam diariamente, sempre que se movimentam, sempre que pisam os mais diferentes terrenos. É com base nestes pressupostos que a PORTCAL seleciona os materiais que usa e define os seus produtos.

Sempre a pensar em si, que deseja, para o seu calçado de trabalho, conforto, proteção e resistência, a PORTCAL dispõe de uma gama diversificada e orientada para as diferentes exigências dos locais de trabalho.

Para ambientes de trabalho árduos, escolha as resistentes soluções da PORTCAL.

**24**  
Anos de  
indústria

**54**  
Países

**30**  
Testes de  
laboratório  
por dia



**PORTCAL**  
shoes from Portugal



**GUARDA** | 6052.00  
36-47

EN ISO 20345:2011 **CC** S3 SRC  
BIQUEIRA DE PROTEÇÃO : AÇO  
PUNTERA DE SEGURIDAD : ACERO  
PALMILHA DE PROTEÇÃO : AÇO  
PLANTILLA DE SEGURIDAD : ACERO  
SOLA : PU DIRETAMENTE INJETADO  
SUELA : INYECCIÓN DIRECTA PU



**FUNDÃO** | 6052.20  
39-47

EN ISO 20345:2011 **CC** S3 SRC  
BIQUEIRA DE PROTEÇÃO : AÇO  
PUNTERA DE SEGURIDAD : ACERO  
PALMILHA DE PROTEÇÃO : AÇO  
PLANTILLA DE SEGURIDAD : ACERO  
SOLA : PU DIRETAMENTE INJETADO  
SUELA : INYECCIÓN DIRECTA PU



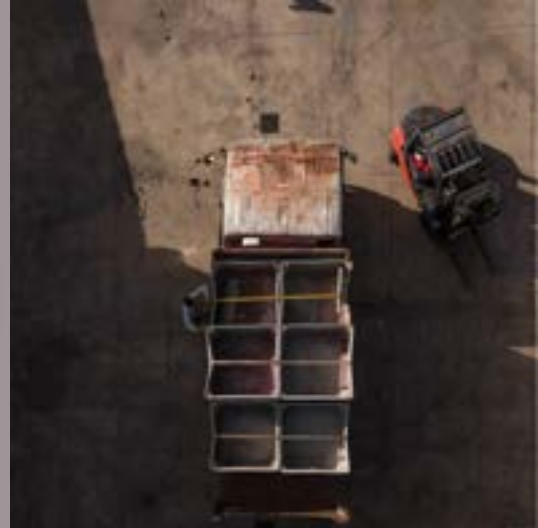
**COIMBRA** | 1252.40  
36-47

EN ISO 20345:2011 **CC** S3 SRC  
BIQUEIRA DE PROTEÇÃO : AÇO  
PUNTERA DE SEGURIDAD : ACERO  
PALMILHA DE PROTEÇÃO : AÇO  
PLANTILLA DE SEGURIDAD : ACERO  
SOLA : PU DIRETAMENTE INJETADO - DUPLA DENSIDADE  
SUELA : INYECCIÓN DIRECTA PU





**PORTCAL**  
shoes from Portugal



**ALBUFEIRA** | 1239.91  
36-47

100%  
NÃO METÁLICO

EN ISO 20345:2011 **CC S1P SRC**  
BIQUEIRA DE PROTEÇÃO : COMPOSITE  
PUNTERA DE SEGURIDAD : COMPOSITE  
PALMILHA DE PROTEÇÃO : KEVLAR  
PLANTILLA DE SEGURIDAD : KEVLAR  
SOLA : PU DIRETAMENTE INJETADO - DUPLA DENSIDADE  
SUELA : INYECCIÓN DIRECTA PU



**TAVIRA** | 1212.46  
36-47

EN ISO 20345:2011 **CC S1P SRC**  
BIQUEIRA DE PROTEÇÃO : AÇO  
PUNTERA DE SEGURIDAD : ACERO  
PALMILHA DE PROTEÇÃO : AÇO  
PLANTILLA DE SEGURIDAD : ACERO  
SOLA : PU DIRETAMENTE INJETADO - DUPLA DENSIDADE  
SUELA : INYECCIÓN DIRECTA PU



**BRAGA** | 1697.91  
36-47

100%  
NÃO METÁLICO

EN ISO 20345:2011 **CC S3 SRC**  
BIQUEIRA DE PROTEÇÃO : COMPOSITE  
PUNTERA DE SEGURIDAD : COMPOSITE  
PALMILHA DE PROTEÇÃO : KEVLAR  
PLANTILLA DE SEGURIDAD : KEVLAR  
SOLA : PU DIRETAMENTE INJETADO - DUPLA DENSIDADE  
SUELA : INYECCIÓN DIRECTA PU



**SANTARÉM** | 1297.91  
36-47

100%  
NÃO METÁLICO

EN ISO 20345:2011 **CC S3 SRC**  
BIQUEIRA DE PROTEÇÃO : COMPOSITE  
PUNTERA DE SEGURIDAD : COMPOSITE  
PALMILHA DE PROTEÇÃO : KEVLAR  
PLANTILLA DE SEGURIDAD : KEVLAR  
SOLA : PU DIRETAMENTE INJETADO - DUPLA DENSIDADE  
SUELA : INYECCIÓN DIRECTA PU



**PORTCAL**  
shoes from Portugal



**BORBA 22** | 1697.79  
36-47

100%  
NÃO METÁLICO

EN ISO 20345:2011 **CS S3 SRC**  
BIQUEIRA DE PROTEÇÃO : COMPOSITE  
PUNTERA DE SEGURIDAD : COMPOSITE  
PALMILHA DE PROTEÇÃO : KEVLAR  
PLANTILLA DE SEGURIDAD : KEVLAR  
SOLA : PU DIRETAMENTE INJETADO - DUPLA DENSIDADE  
SUELA : INYECCIÓN DIRECTA PU



**SERPA 22** | 1297.79  
36-47

100%  
NÃO METÁLICO

EN ISO 20345:2011 **CS S3 SRC**  
BIQUEIRA DE PROTEÇÃO : COMPOSITE  
PUNTERA DE SEGURIDAD : COMPOSITE  
PALMILHA DE PROTEÇÃO : KEVLAR  
PLANTILLA DE SEGURIDAD : KEVLAR  
SOLA : PU DIRETAMENTE INJETADO - DUPLA DENSIDADE  
SUELA : INYECCIÓN DIRECTA PU



**ÁGUEDA** | 1697.20  
38-47

100%  
NÃO METÁLICO

EN ISO 20345:2011 **CS S3 SRC**  
BIQUEIRA DE PROTEÇÃO : COMPOSITE  
PUNTERA DE SEGURIDAD : COMPOSITE  
PALMILHA DE PROTEÇÃO : KEVLAR  
PLANTILLA DE SEGURIDAD : KEVLAR  
SOLA : PU DIRETAMENTE INJETADO - DUPLA DENSIDADE  
SUELA : INYECCIÓN DIRECTA PU





**PORTCAL**   
*shoes from Portugal*

ICC - INDÚSTRIAS E COMÉRCIO DE CALÇADO S.A.  
SOL - PINHEIRO, 4810-718 GUIMARÃES - PORTUGAL  
+351 253 520 660

[www.portcal.com](http://www.portcal.com)